

ASSIST BOX

アシストボックス

重要

本製品は微細な粉塵や水滴などから眼、身体をできるだけ保護することを目的としています。使用者の眼、身体の損傷を防ぐことを保証するものではありません。

安全上の注意

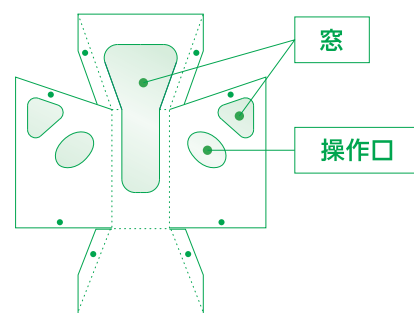
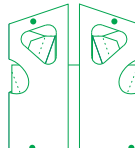
- 本製品は単回使用で、**使い捨て**です。毎回新しいものをご使用ください。
- 本製品は窓に体液や汚れ等が付着すると視界をさえぎられ、安全の妨げになりますので、新しいものをご使用ください。
- 本製品は素材の特性上、鋭利なものや無理な力によって破れが生じる場合があります。破れがある場合は、ご使用を中止し、新しいものをご使用ください。
- 本製品は**滅菌されていません**。水や薬品、及び熱や圧力を使用した滅菌、清掃は製品の劣化、破損の原因となりますので行わないでください。
- 本製品は高温処理（60℃以上5分）による殺虫処理を行っております。
- ご使用者による改造、修理は事故の原因となり、危険ですので行わないでください。

取扱上の注意

- ストーブなどの熱や火気のそばで、ご使用、保管しないでください。
- 水気を含んだもので拭いたり、水のそばで、ご使用、保管しないでください。
- 高温多湿及び直射日光を避けて保管ください。
- 保存期間は3年間です。保存期間を過ぎている場合は、ご使用を控えください。
- 個装袋は大変破れやすくなっております。取扱いにはご注意ください。

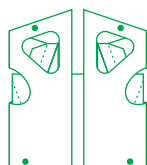
【材 質】 本体:段ボール 窓:ポリプロピレン
【本体サイズ】 W:470mm D:340mm H:575mm
【重 量】 500g/枚

開封状態
(個包装状態)



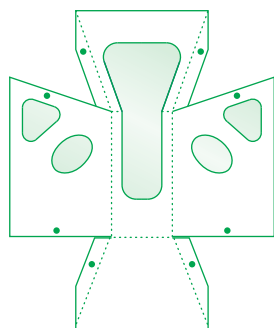
組立方法

組み立て前



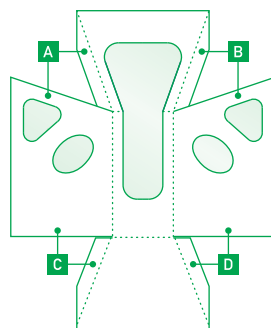
W:480mm
H:565mm

手順 [1]



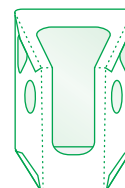
折りたたみ部分
を全て広げます

手順 [2]



筋に沿って折り、
同じアルファベット同士の
ボタンをはめ込みます

組立完成図



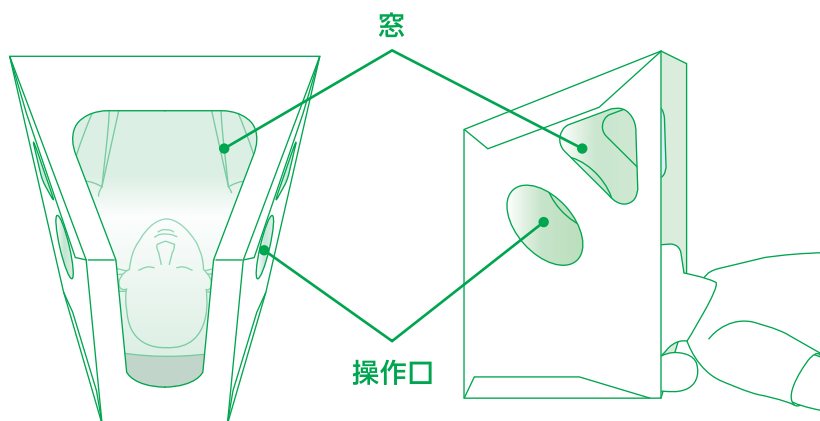
単回使用

使用方法

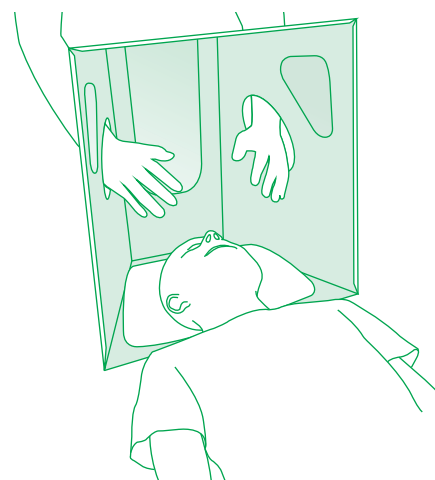
術者から見た場合

横から見た場合

使用イメージ



組み立てたトラキアボックスの内側底面に患者の頭部をのせ、
ボックスを固定します。
術者は側面の操作口から手を入れ、施術します。



※製品の仕様は、予告なく変更される場合があります。

【製造元】 株式会社カノン

〒683-0012 鳥取県米子市八幡495

TEL:0859-26-1517 FAX:0859-26-3346