

気管挿管時に 医療従事者を守る

ASSIST BOX

アシストボックス

使い捨て飛沫防止ボックス

Point

大きな窓
上からも前から
患者さんを
確認しやすい

Point

広々フロント
広いフロントで
介助者も
処置がしやすい

Point

フチなし設計
フチがないので
処置に必要な視界を
遮りません

Point

サイド窓
フィルム付きの窓で
患者さんに
圧迫感を与えません

Point

頭部サイズ
処置がしやすいように
頭部サイズ

Point

十字カットフィルム
エアロゾルの漏れを
防ぎながら
処置できます

Point

段ボール製
段ボール製なので
可燃ゴミとして
使い捨て出来ます

Point

スナップボタン
“パッチン”とはめるだけ
組み立てやすく
分解しやすい

現場の医師が何度も何度も試行錯誤のうえ、様々なシチュエーションに対応できるよう考案しました。



バックバルブマスクも
無理なく使えます

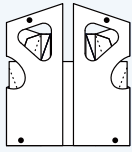


ビデオ喉頭鏡も
マッキントッシュ型喉頭鏡
も両方使えます

アシストボックス

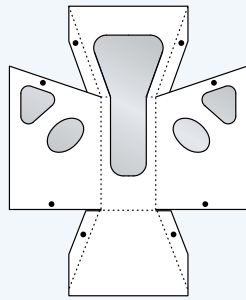
組立方法

組み立て前



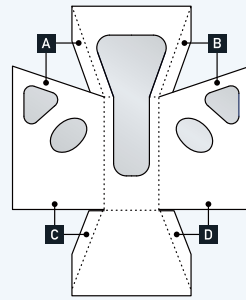
W:480mm
H:565mm

手順 [1]



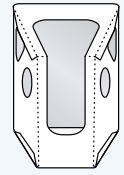
折りたたんである部分を
全て広げます

手順 [2]



筋に沿って折り、
同じアルファベット同士の
ボタンをはめ込みます

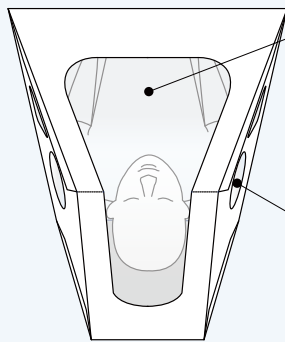
組立完成図



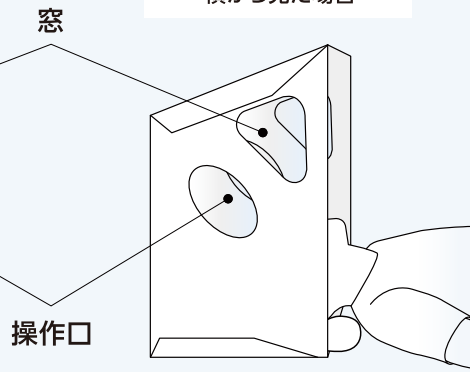
単回使用

使用方法

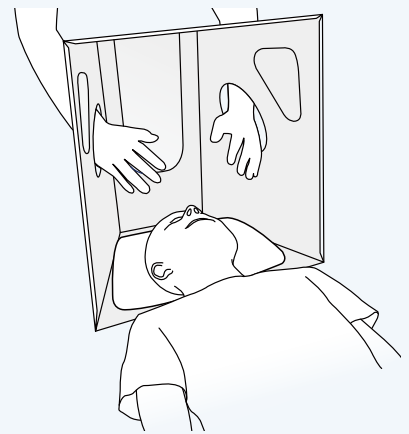
術者から見た場合



横から見た場合



使用イメージ



組み立てたアシストボックスの内側底面に患者の頭部をのせ、ボックスを固定します。
術者は側面の操作口から手を入れ、施術します。



重要

本製品は微細な粉塵や水滴などから眼、身体をできるだけ保護することを目的としています。
使用者の眼、身体の損傷を防ぐことを保証するものではありません。

▲ 安全上の注意

- 本製品は単回使用で、**使い捨て**です。毎回新しいものをご使用ください。
- 本製品は窓に体液や汚れ等が付着すると視界をさえぎられ、安全の妨げになりますので、新しいものをご使用ください。
- 本製品は素材の特性上、鋭利なものや無理な力によって破れが生じる場合があります。破れがある場合は、ご使用を中止し、新しいものをご使用ください。
- 本製品は **滅菌されていません**。水や薬品、及び熱や圧力を使用した滅菌、清掃は製品の劣化、破損の原因となりますので行わないでください。
- 本製品は高温処理(60℃以上5分)による殺虫処理を行っております。
- ご使用者による改造、修理は事故の原因となり、危険ですので行わないでください。

【材 質】 本体:段ボール 窓:ポリプロピレン
【本体サイズ】 W:470mm D:340mm H:575mm
【重 量】 500g/枚

- 外箱20枚入 【外寸(総重量)】 W:584mm D:380mm H:497mm (約11.2kg)
- 内箱 5 枚入 【外寸(総重量)】 W:576mm D: 91mm H:485mm (約3.07kg)

【製造元】 株式会社カノン

〒683-0012 鳥取県米子市八幡495

TEL:0859-26-1517 FAX:0859-26-3346

▲ 取扱上の注意

- ストーブなどの熱や火気のそばで、ご使用、保管しないでください。
- 水気を含んだもので拭いたり、水のそばで、ご使用、保管しないでください。
- 高温多湿及び直射日光を避けて保管ください。
- 保存期間は3年間です。保存期間を過ぎている場合は、ご使用を控えてください。
- 個装袋は大変破れやすくなっております。取扱いにはご注意ください。
※製品の仕様は、予告なく変更される場合があります。

販売価格

[1箱] **86,000 円 (税込 94,600 円)** (20枚入り)

詳しくは WEB サイトを御覧ください

<https://www.kanon-co.jp/products/>



【お問い合わせ】